

ENENCE

Sofort-Übersetzer

Bedienungsanleitung

1. Verpackungsinhalt

- Übersetzungsgerät
- Micro USB Ladekabel
- Bedienungsanleitung



2. Deinen Enence Übersetzer kennenlernen

Nimm dir ein paar Minuten Zeit dich mit dem Gerät vertraut zu machen. Du wirst einige hilfreiche Informationen in diesem Bereich finden und sie anwenden, wenn du die Bedienungsanleitung durchgelesen hast.

Das Übersetzungsgerät



2.1 Hauptfunktionen

Power

- Drücke und halte diesen Knopf für 2 Sekunden um das Gerät anzuschalten.
- Arbeitendes Gerätes:
- Drücke und halte den Knopf für 2 Sekunden um es auszuschalten.

Lautstärke

- Arbeitendes Gerät: drücke links und rechts um die Lautstärke zu erhöhen oder zu verringern.

2.2 Batterie aufladen

- Schalte das Ladegerät an die Steckdose an und das Micro USB Kabel in das Gerät um die Batterien aufzuladen.
- Die Batterie ist nach ca. 4 Stunden vollständig aufgeladen.
- Nachdem die Batterie geladen ist, entferne das USB Kabel.

3. Mit deinem Enence Sofortübersetzer anfangen



Sobald dein Enence Sofortübersetzer mit deinem Handy gekoppelt ist, musst du dieser Anleitung nicht mehr folgen!

3.1. Koppel des Enence Sofortübersetzers mit iOS Smartphones



3.1.1. Verbinde dein Smartphone mit dem Wlan oder mobilen Daten.

3.1.2. Vergewissere dich, dass das Bluetooth an ist.

3.1.3. Download die MUAMA Enence App auf dein Handy.

3.1.3.1. Scanne den QR Code auf der Papier-Bedienungsanleitung.

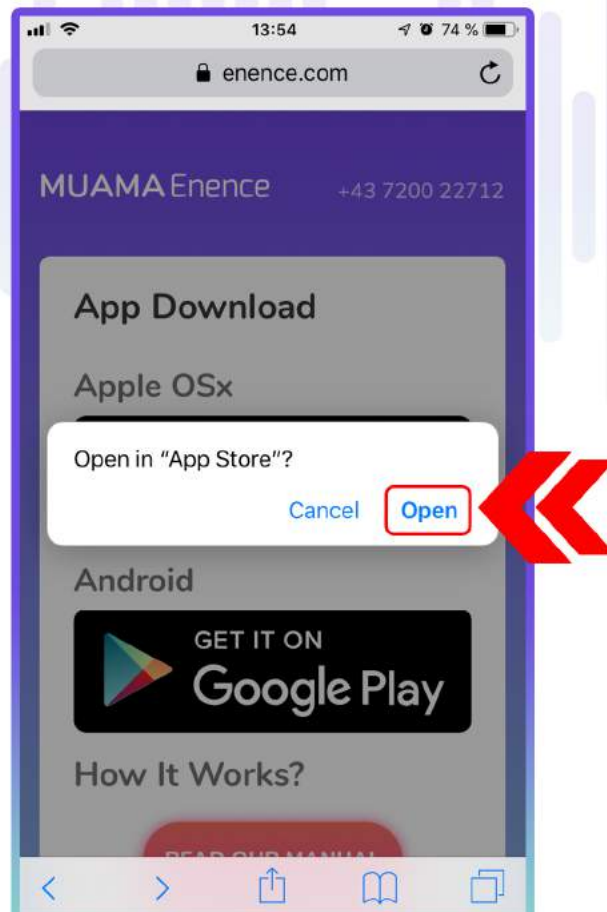
3.1.3.1.1. Öffne deine iPhone Kamera und halte sie über den QR Code.

3.1.4. Klicke auf die Benachrichtigung oben an deinem Bildschirm des iPhones: Öffne "enence.com" in Safari.

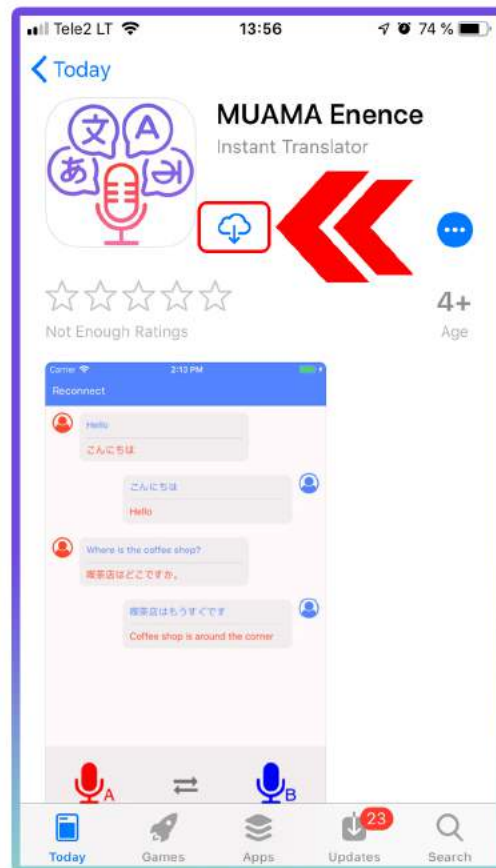
3.1.5. Klicke auf "App Store".



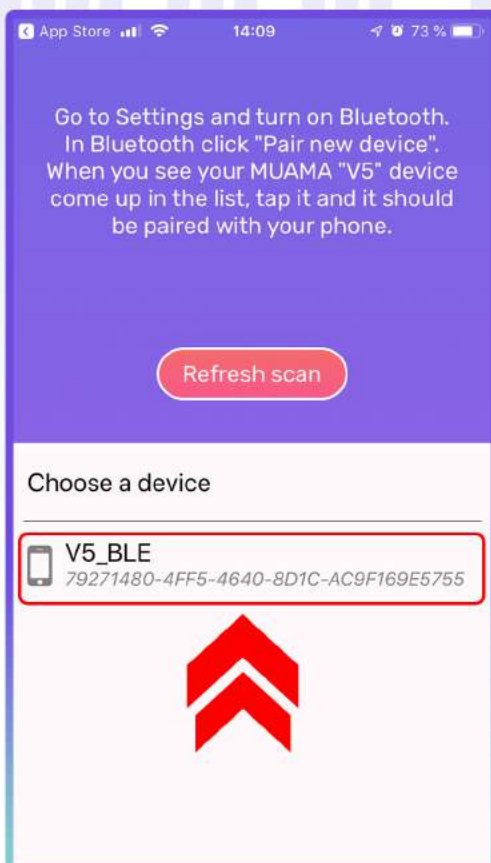
3.1.6. Klicke "Open" bei den Benachrichtigungen.



3.1.7. Klicke "Open" oben auf deinem iPhone Bildschirm.



3.1.8. Schalte das Gerät mit dem Power-Knopf an und halte ihn für 2 Sekunden.



3.1.9. Klicke "Refresh scan" oben links auf deinem iPhone Bildschirm. Du wirst eine Sprachnachricht hören, wenn dein Gerät verbunden ist.

3.1.10. Wähle "V5_BLE" aus um dein Smartphone mit dem Übersetzer zu koppeln.

3.1.11. Erlaube Enence Sofortübersetzer das Mikrophone zu benutzen. Klicke OK.

3.2. Koppeln des Enence Sofortübersetzers mit **Android** Smartphones

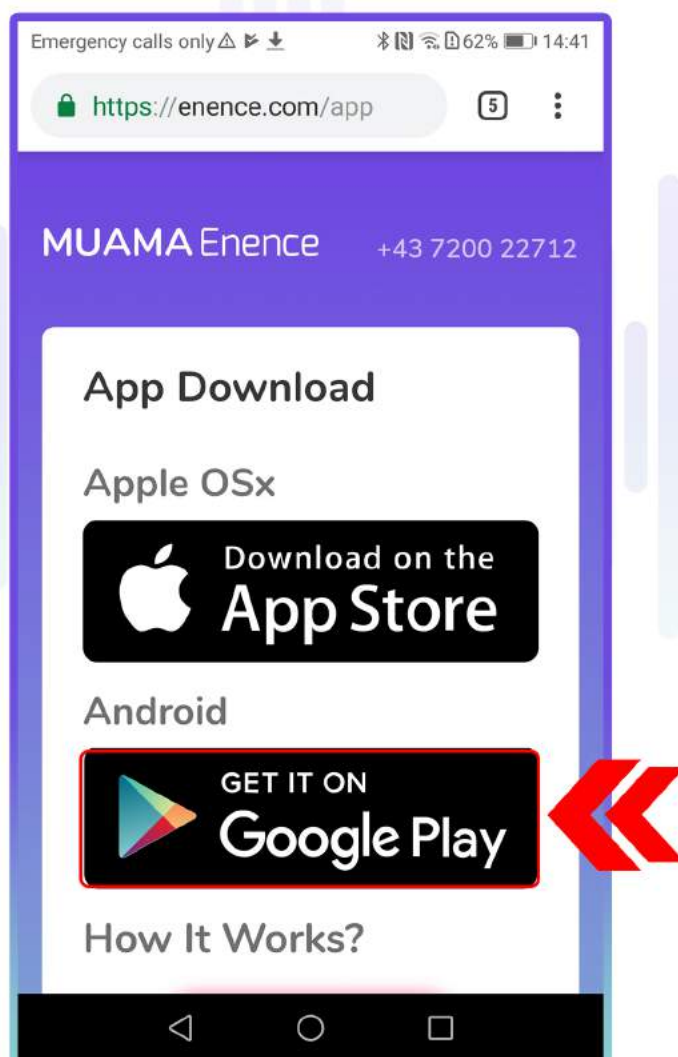
3.2.1. Verbinde dein Smartphone mit Wlan oder mobilen Daten.

3.2.2. Vergewissere dich, dass Bluetooth an ist.

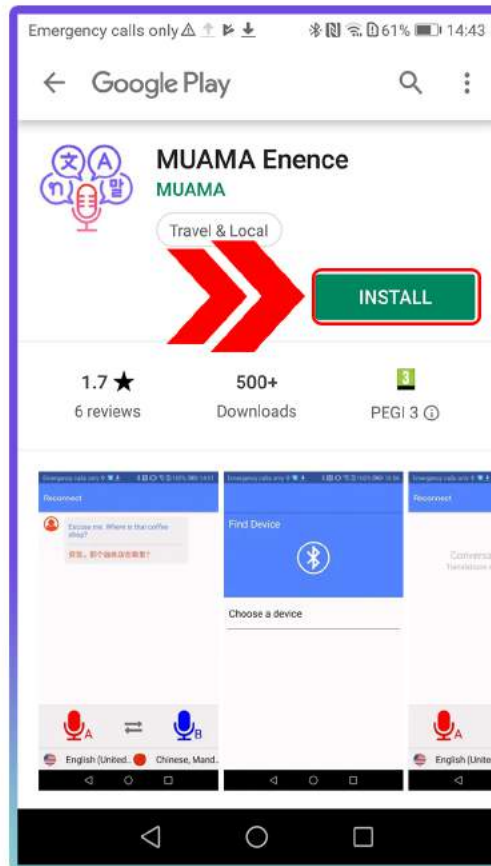
3.2.3. Downloade die MUAMA Enence App auf dein Handy mit dem folgenden Link:

<https://enence.com/app>

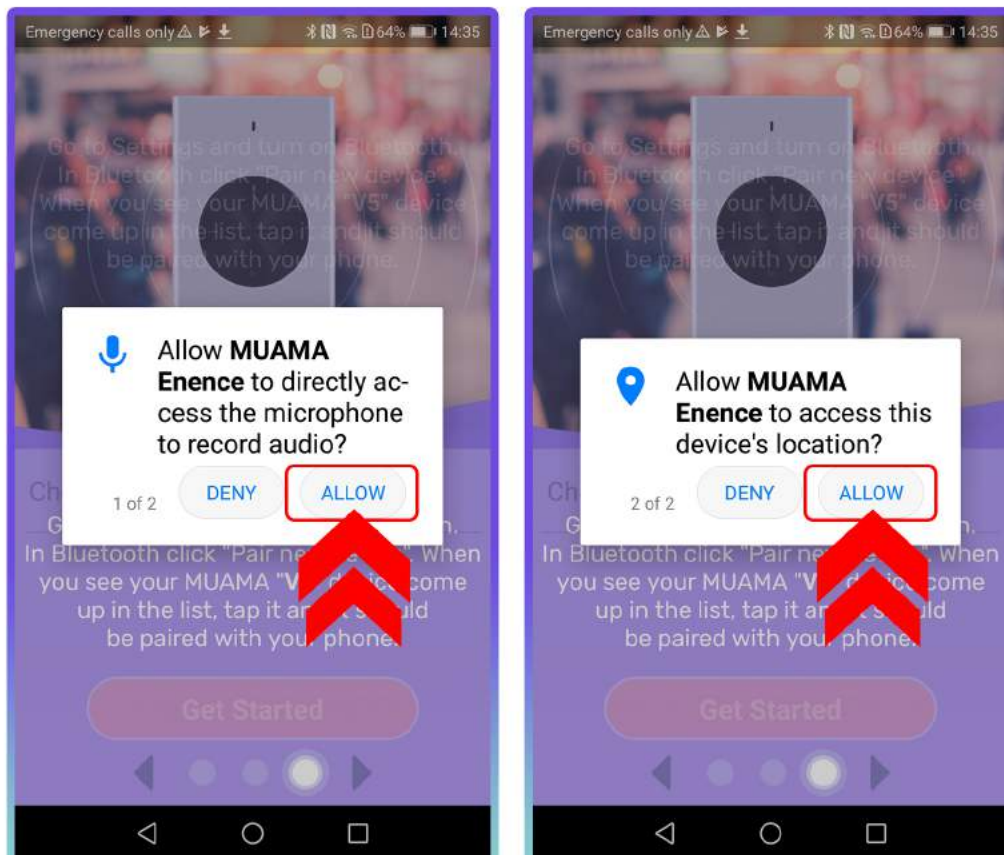
3.2.3.1. Klicke auf “Google Play”.



3.2.3.2. Klicke auf Installieren.

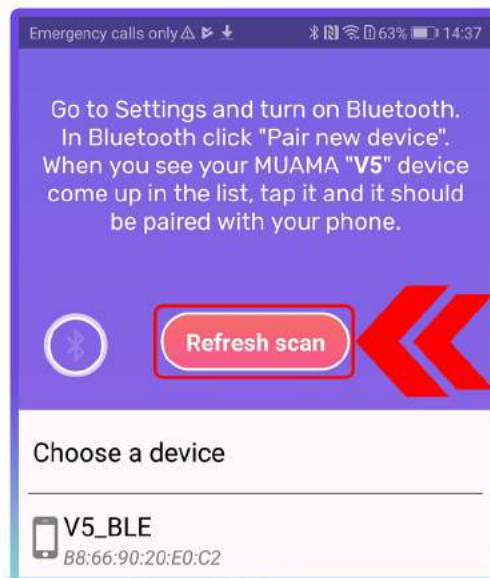


3.2.3.3. Klicke "ALLOW" auf allen folgenden Benachrichtigungen.

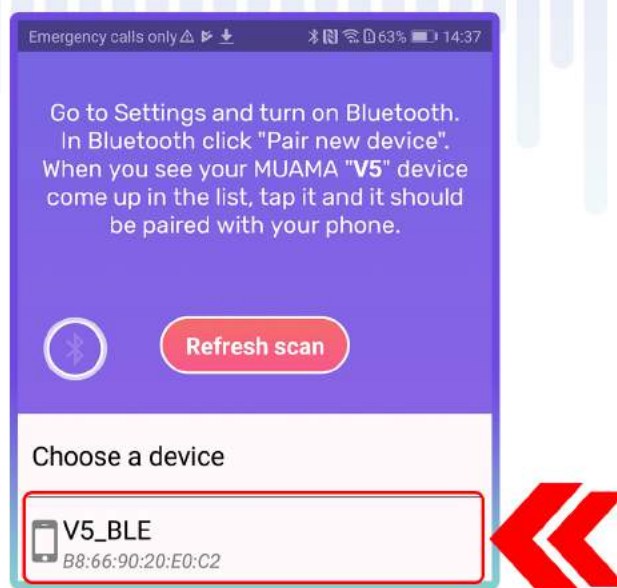


3.3. Schalte das Gerät an und klicke den Power-Knopf und halte ihn für 2 Sekunden.

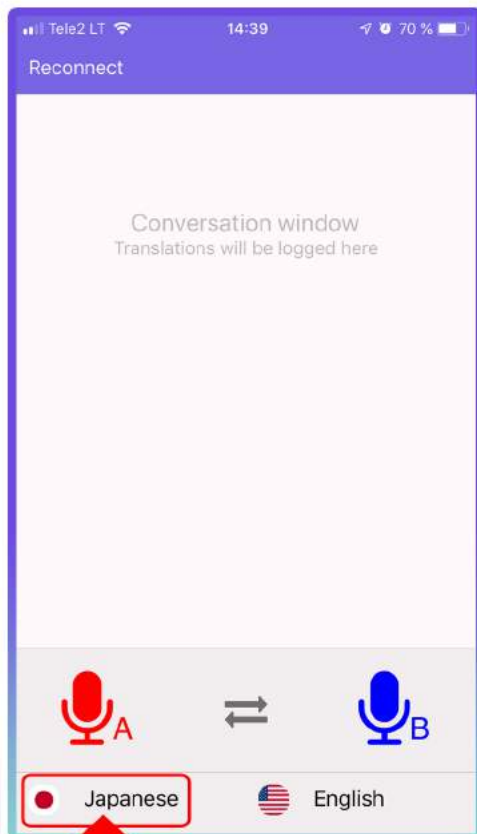
3.4. Klicke "Refresh scan" oben links am Bildschirm. Du wirst eine Sprachnachricht hören, dass dein Gerät gekoppelt ist.



3.5. Wähle "V5_BLE" aus um dein Smartphone mit deinem Enence Sofortübersetzer zu koppeln.

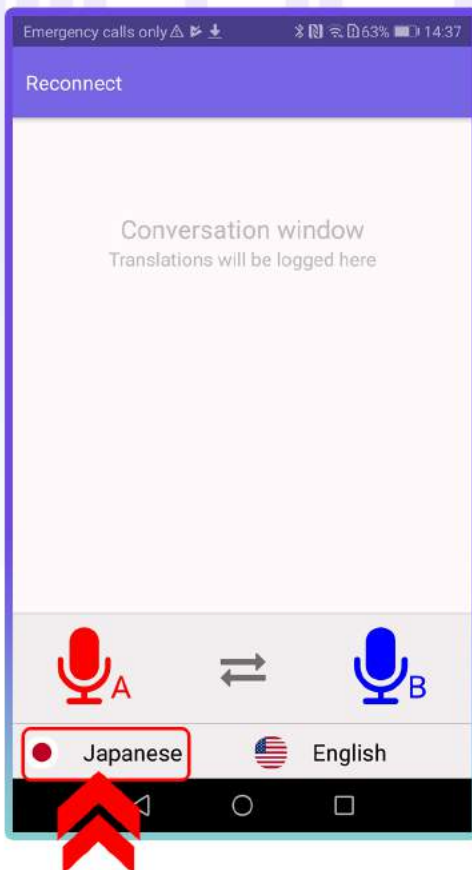


4. Spracheinstellungen



4.1. Für iOS Smartphones:

- Klicke die Option unter dem rotem Mikrofonknopf auf deinem Telefonbildschirm um die Sprache auszuwählen, in die du deine Nachricht übersetzen möchtest.
- Klicke die Option unter dem blauen Mikrofonknopf auf deinem Telefonbildschirm um deine Muttersprache zu wählen.



4.2. Für Android Smartphones:

- Klicke die Option unter dem rotem Mikrofonknopf auf deinem Telefonbildschirm um die Sprache auszuwählen, in die du deine Nachricht übersetzen möchtest.
- Klicke die Option unter dem blauen Mikrofonknopf auf deinem Telefonbildschirm um deine Muttersprache zu wählen.

5. Deinen Übersetzer verwenden

A KNOPF - Übersetzung von deiner Muttersprache in die gewählte Fremdsprache.

B KNOPF - Übersetzung deiner gewählten Fremdsprache in deine Muttersprache.

5.1. Klicke den roten Knopf, halte ihn und sprich deine Nachricht. Der Übersetzer wird deine Stimme erkennen und die Sprachübersetzung ausgeben.

5.2. Klicke den blauen Knopf, halte ihn und lass die Fremdsprache aufnehmen. Der Übersetzer wird die Nachricht erkennen und dir die Sprachübersetzung in deiner Muttersprache ausgeben.



WICHTIG:

Während du deinen **Enence** Sofortübersetzer verwendest, muss dein Smartphone immer mit dem Wlan oder mobilen Daten verbunden sein.